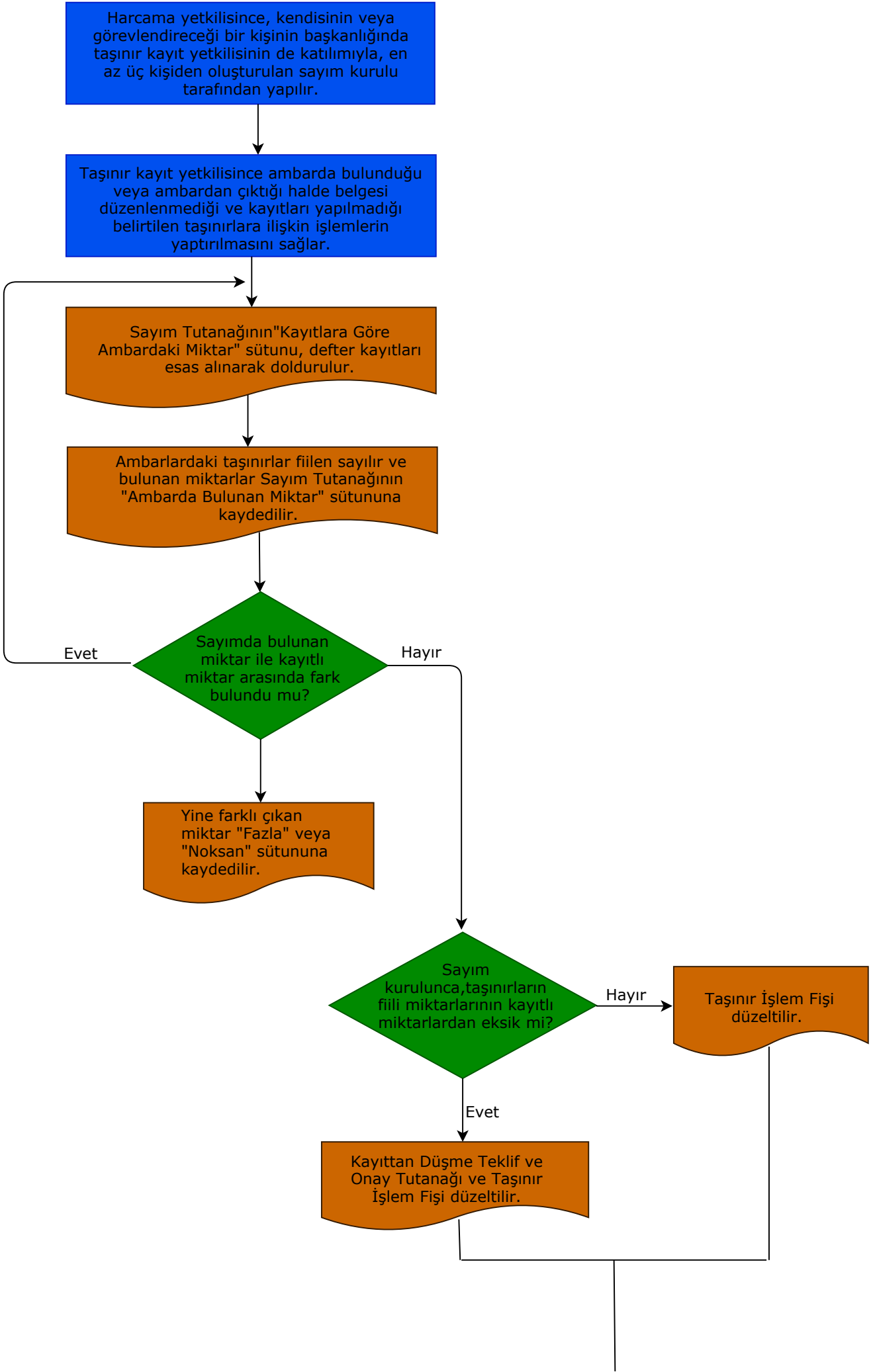


Birim:Eđitim Fakóltesi İř Süreçleri

řema Adı:Sayım ve Sayım Sonrası İřlemler İř Akıř Süreci



·Düzenlenen giriş ve çıkış belgelerinin bir örneđi, muhasebe kayıtlarının yapılması için muhasebe birimine gönderilir.

·Kayıtların sayım sonuçlarıyla uygunluđu sađlandıktan sonra sayım kurulu tarafından Taşınır Sayım ve Döküm Cetveli düzenlenir.

Taşınır Sayım ve DökümCetveli, sayım kurulu ile taşınır kayıt yetkilisi tarafından imzalanır.

Taşınır Sayım ve DökümCetveli, sayım kurulu ile taşınır kayıt yetkilisi tarafından imzalanır.